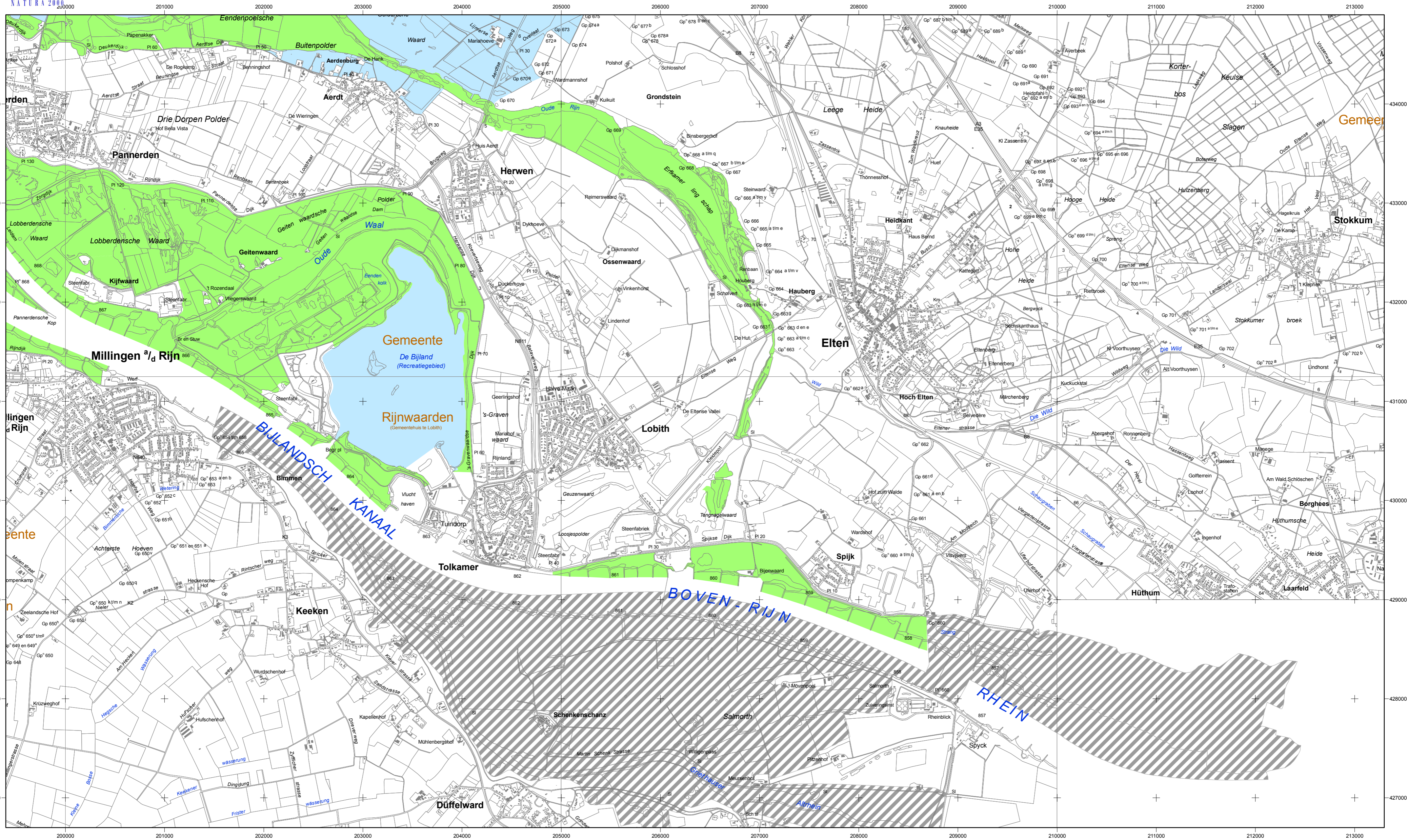




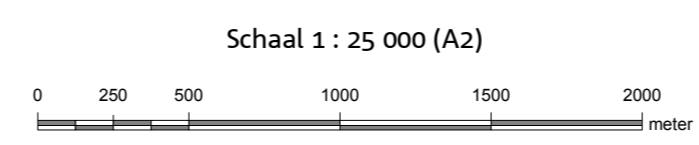
Natura 2000-gebied #67 kaartblad 3 Gelderse Poort



Opdrachtgever:

 landbouw, natuur en voedselkwaliteit
 Ministerie van LNV, Directie Natuur en Directie Regionale Zaken
 Kaartproductie: Directie Kennis
 Datum kaart: 04-jul-2008
 Topografische ondergrond:
 De auteursrechten en databankrechten zijn voorbehouden aan de Topografische Dienst Kadaster, Emmen, 2008

- Legenda**
- VR (1.066 ha)
 - VR + HR (4.884 ha)
 - VR + HR + NB (82 ha)
 - Totale oppervlakte = 6.032 ha
 - Ander Natura 2000-gebied (indicatief)
 - HR in aangrenzend Duitsland (indicatief)
 - VR = Vogelrichtlijngebied
 - HR = Habitatrichtlijngebied
 - NB = Beschermd natuurmonument



Bestaande bebouwing, erven, tuinen, verhardingen en hoofdspoorwegen maken geen deel uit van het aangewezen gebied, tenzij expliciet wel bij de aanwijzing betrokken, zie verder nota van toelichting bij het besluit.

ONTWERPKAART
 behorende bij het ontwerpbesluit van het Natura 2000-gebied

