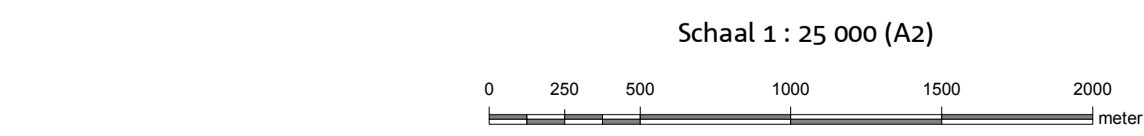


Opdrachtgever:
landbouw, natuur en voedselkwaliteit
 Ministerie van LNV, Directie Natuur en Directie Regionale Zaken
 Kaartproductie: Directie Kennis
 Datum kaart: 30-jun-2008
 Topografische ondergrond:
 De auteursrechten en databankrechten zijn voorbehouden aan de Topografische Dienst Kadaster, Emmen, 2008

Legenda

| | |
|--|---------------------------------------|
| | VR (6.878 ha) |
| | HR (10 ha) |
| | VR + HR (1.591 ha) |
| | VR + NB (286 ha) |
| | VR + HR + NB (320 ha) |
| Totale oppervlakte = 9.085 ha | |
| | Ander Natura 2000-gebied (indicatief) |
| VR = Vogelrichtlijngebied | |
| HR = Habitatrichtlijngebied | |
| NB = Beschermd natuurmonument | |



ONTWERPKAART
 behorende bij het ontwerpbesluit van het Natura 2000-gebied

Bestaande bebouwing, erven, tuinen, verhardingen en hoofdspoorwegen maken geen deel uit van het aangewezen gebied, tenzij expliciet wel bij de aanwijzing betrokken, zie verder nota van toelichting bij het besluit.

