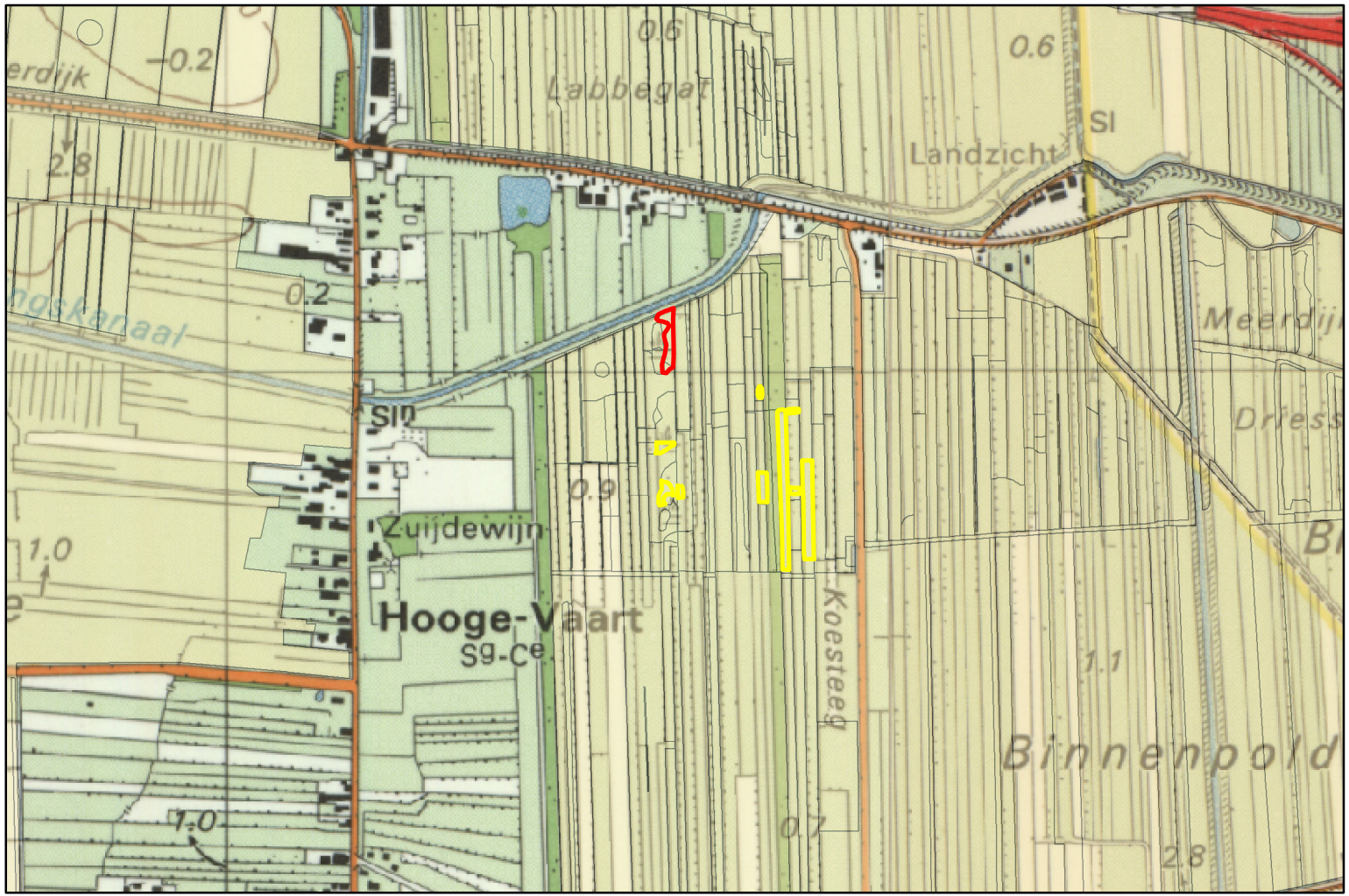
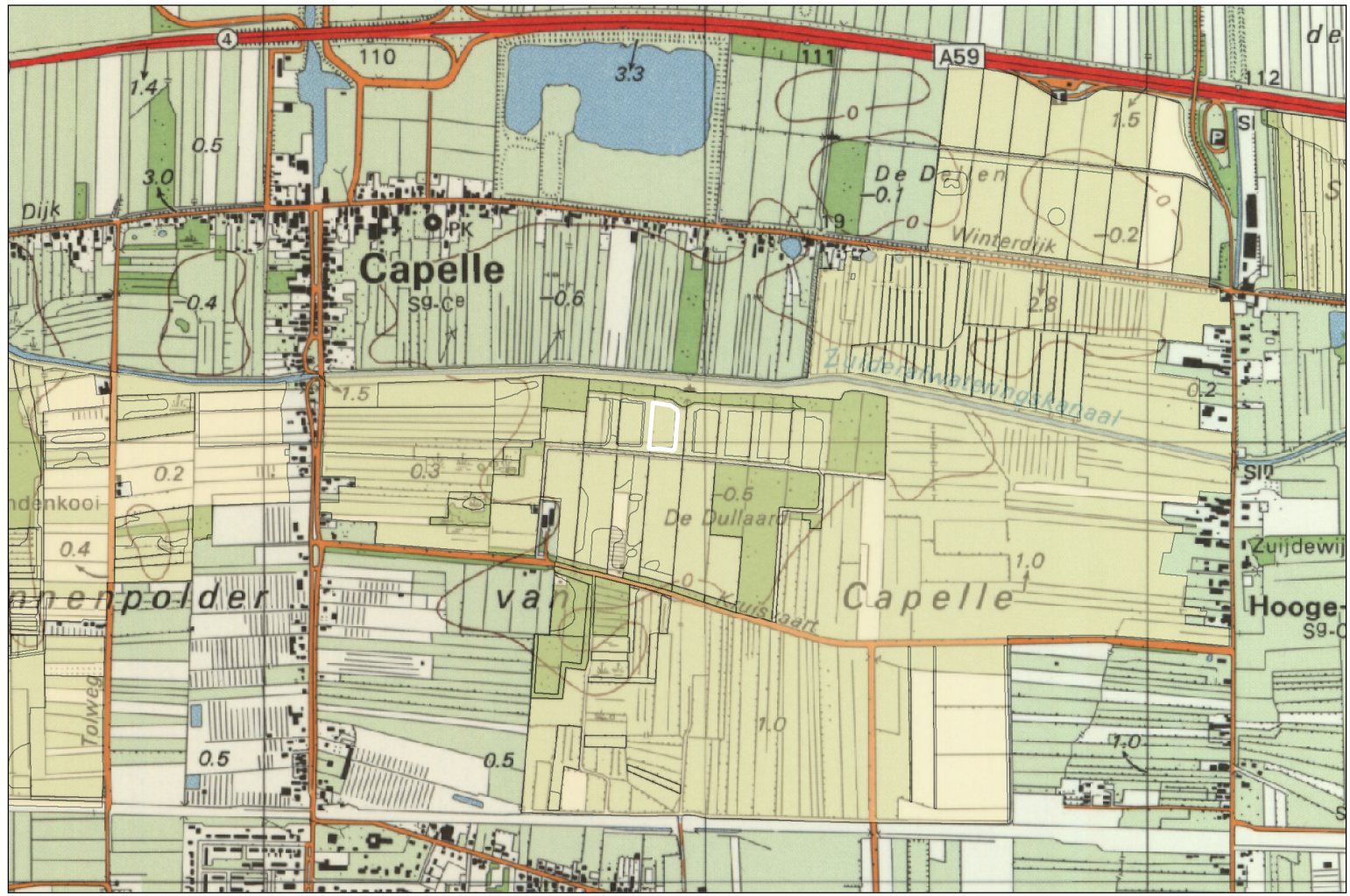


N2K_HK_130_Langstraat_v6_NB_v1(20171011) met ondergrond Top1990

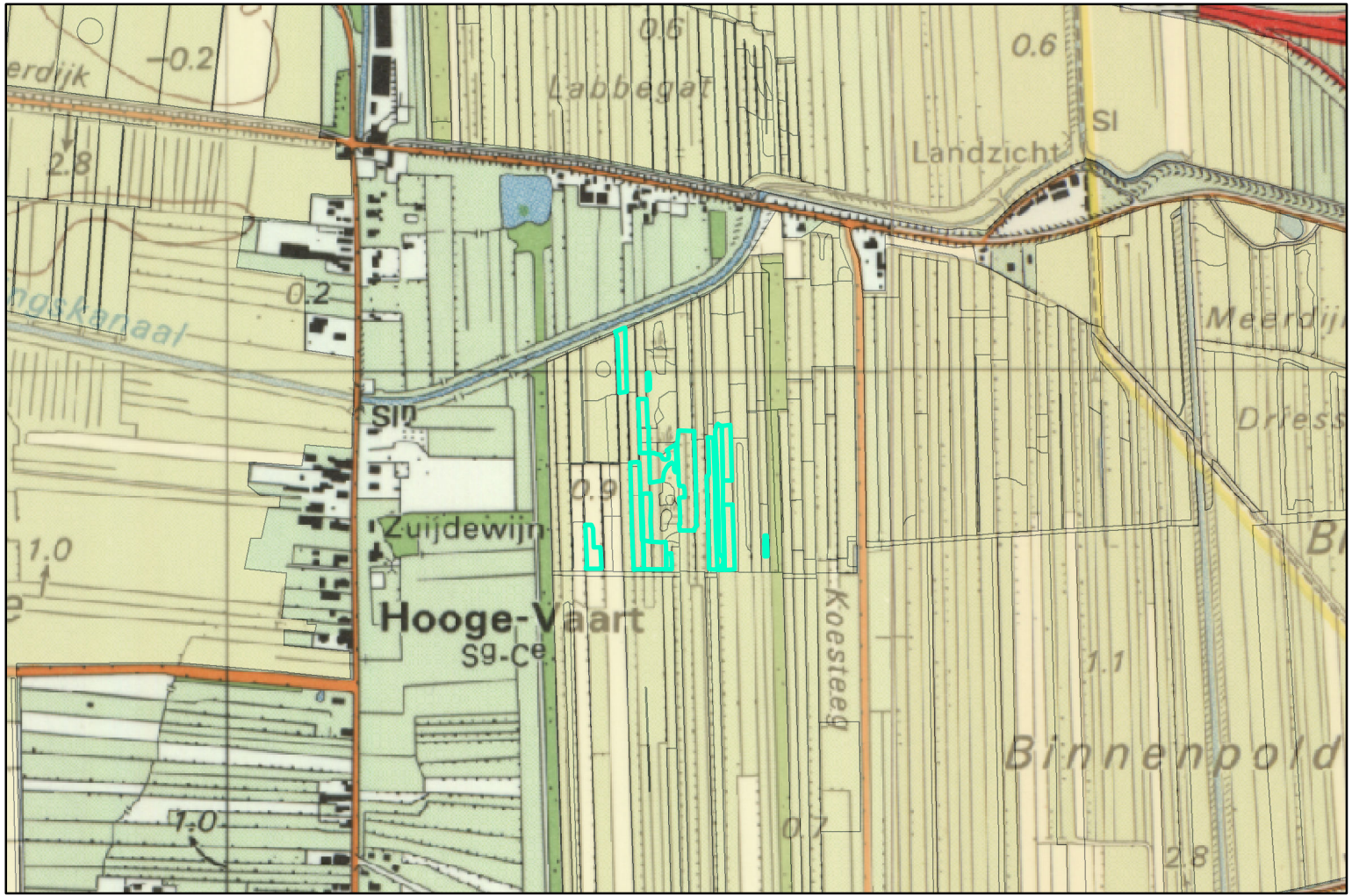
HABTYPE1 = H3130; 9 vlakken (geel); oppervlakte 0,44 ha. HABTYPE2; 1 vlak (rood); oppervlakte 0,09 ha. Totaal 0,53 ha.



HABTYPE2 = H3150baz; 1 vlak; oppervlakte 0,29 ha.



HABTYPE1 = H4010A; 15 vlakken; oppervlakte 1,83 ha.



HABTYPE1 = H6430A; 3 vlakken; oppervlakte 0,05 ha.

