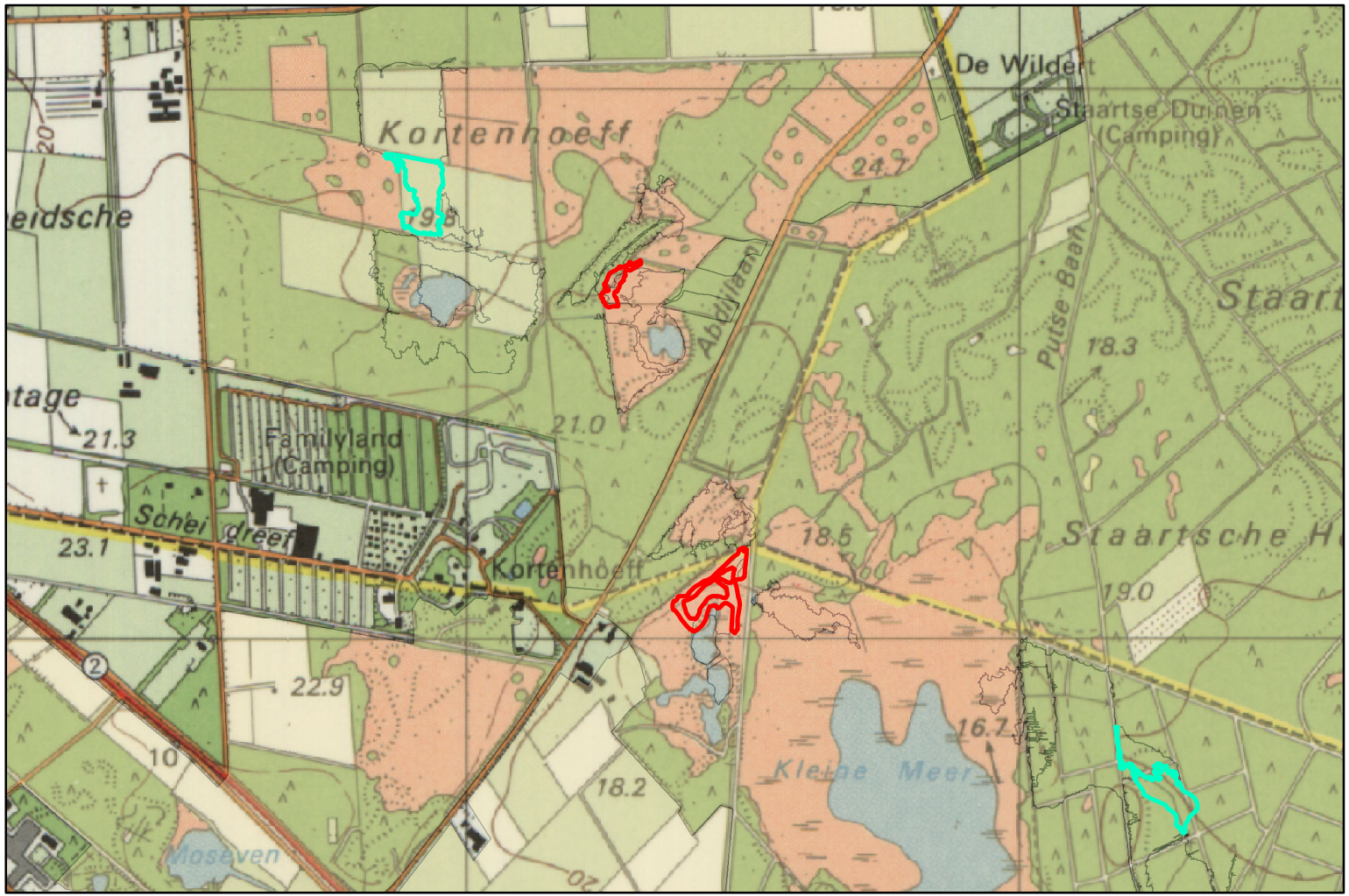


N2K_HK_128_BrabantseWal_v11 met ondergrond Top1990

HABTYPE1 = H7150; 2 vlakken (rood); oppervlakte 0,79 ha. HABTYPE2 = H7150; 2 vlakken; oppervlakte 0,58 ha. totaal 1,37 ha.



HABTYPE1 = H9120; 3 vlakken; oppervlakte 7,64 ha.

