



HABITATTYPENKAART  
behorende bij het definitieve  
besluit van het Natura 2000-gebied  
Dinkelland



Natura 2000  
Dinkelland (049)

## Ligging habitattypen

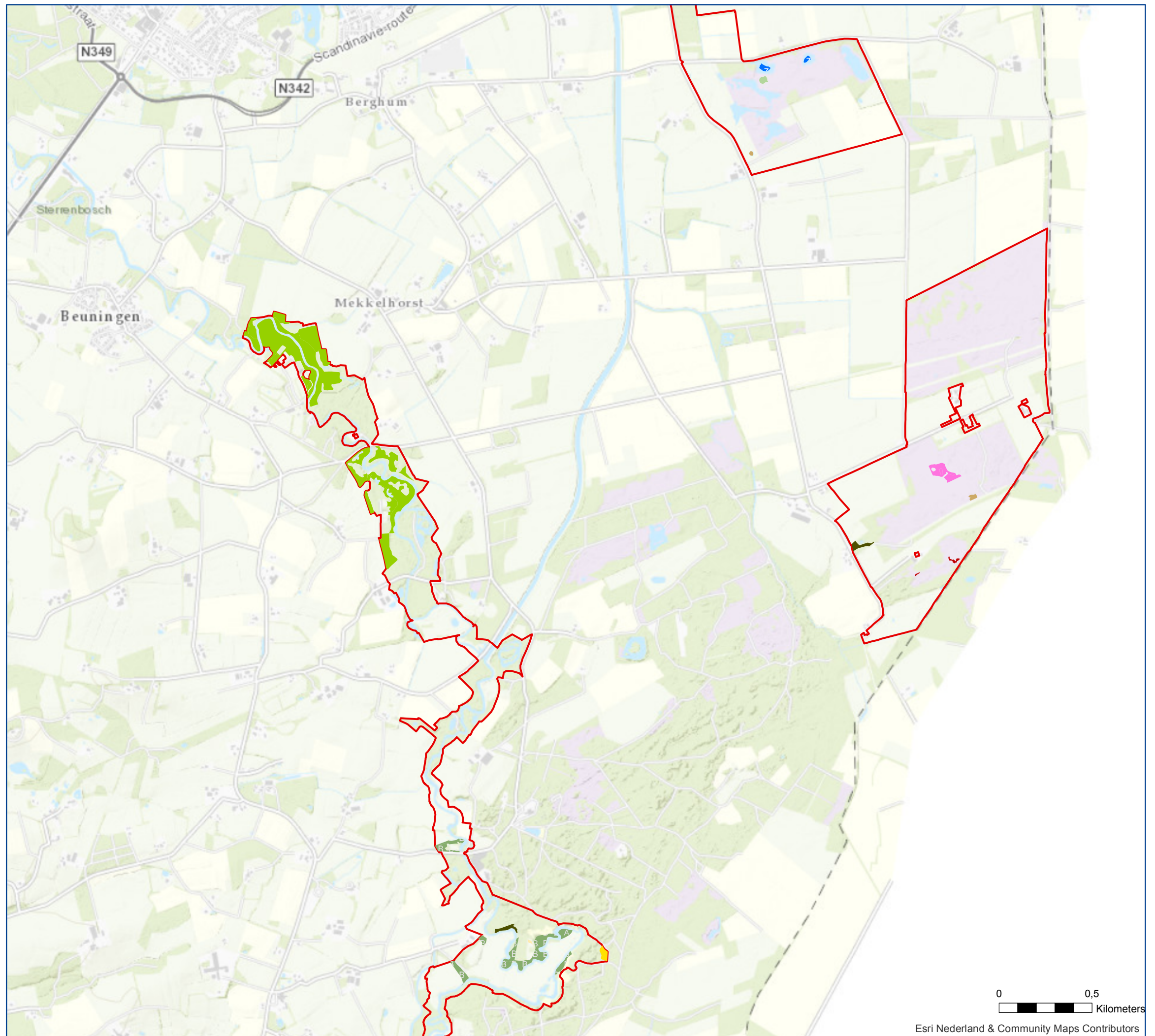
situatie bij publicatie van het aanwijzingsbesluit

### Habitattypen

-  H2310, Stuifzandheiden met struikhei
-  H2330, Zandverstuivingen
-  H3160, Zure vennen
-  H5130, Jeneverbesstruwelen
-  H7140A, Overgangs- en trilvenen (trilvenen)
-  H7230, Kalkmoerassen
-  H9120, Beuken-eikenbossen met hulst
-  H9190, Oude eikenbossen
-  H91D0, Hoogveenbossen
-  H91E0A, Vochtige alluviale bossen (zachthoutoibossen)
-  H91E0B, Vochtige alluviale bossen (essen-  
iepenbossen)
-  Natura 2000-

Natura 2000: beleven, gebruiken en beschermen

De habitattypenkaart is een digitaal gis-  
bestand, technisch afgerond in oktober  
2014 (versie 6). De afbeeldingen in het  
beheerplan zijn daarvan een sterk  
verkleinde afdruk, bedoeld als illustratie.  
kaartnr: 20160706BL001



0 0,5  
Kilometers

Esri Nederland & Community Maps Contributors