



HABITATTYPENKAART
behorende bij het definitieve
besluit van het Natura 2000-gebied
Dinkelland





Natura 2000
Dinkelland (049)

Ligging habitattypen

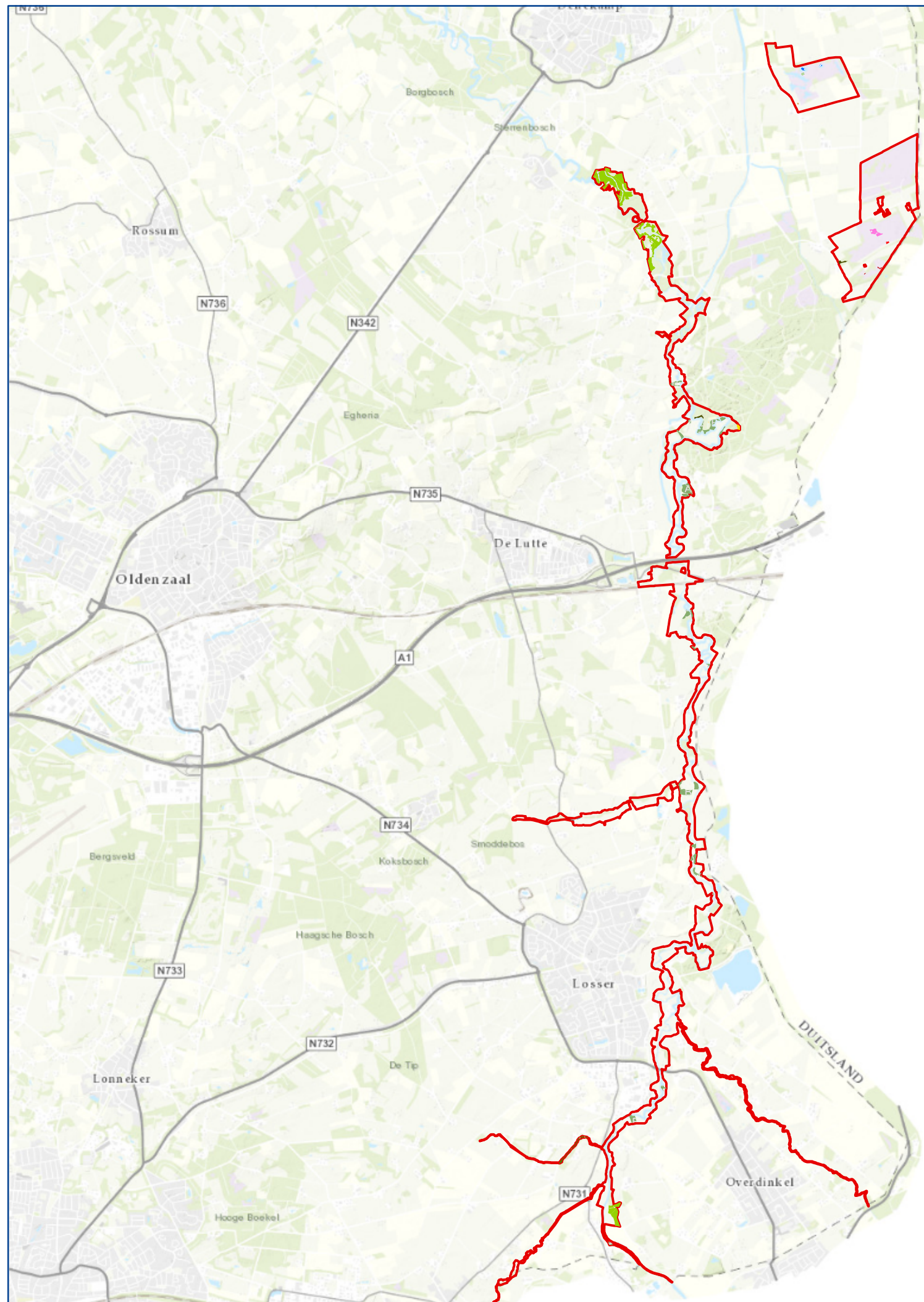
situatie bij publicatie van het aanwijzingsbesluit

Habitattypen

-  H2310, Stuifzandheiden met struikhei
-  H2330, Zandverstuivingen
-  H3160, Zure vennen
-  H3260A, Beken en rivieren met waterplanten (watteranonkels)
-  H5130, Jeneverbesstruwelen
-  H7140A, Overgangs- en trilvenen (trilvenen)
-  H7230, Kalkmoerassen
-  H9120, Beuken-eikenbossen met hulst
-  H9160A, Eiken-haagbeukenbossen (hogere zandgronden)
-  H9190, Oude eikenbossen
-  H91D0, Hoogveenbossen
-  H91E0A, Vochtige alluviale bossen (zachthoutoibossen)
-  H91E0B, Vochtige alluviale bossen (essen-iepenbossen)
-  Natura 2000-gebied

Natura 2000: beleven, gebruiken en beschermen

De habitattypenkaart is een digitaal gis-bestand, technisch afgerond in oktober 2014 (versie 6). De afbeeldingen in het beheerplan zijn daarvan een sterk verkleinde afdruk, bedoeld als illustratie.
kaartnr: 20160706BL001



0 0,5
Kilometers

Esri Nederland & Community Maps Contributors